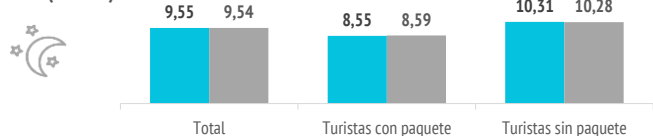


¿Cuántos son y cuánto gastan?

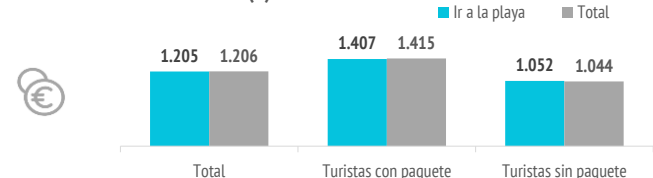


	Ir a la playa	Total
TURISTAS		
Nº de turistas (FRONTUR)	n.d.	6.697.165
Nº de turistas > 15 años (EGT)	4.379.540	5.827.892
- que contratan paquete	1.883.062	2.549.012
- que no contratan paquete	2.496.478	3.278.880
- % turistas que contratan paquete	43,0%	43,7%
Cuota sobre total turistas	75,1%	100%
GASTO Y ESTANCIA		
Gasto por viaje (€)	1.205	1.206
- de turistas con paquete	1.407	1.415
- en el paquete	1.119	1.135
- en otros conceptos	288	280
- de turistas sin paquete	1.052	1.044
- en el vuelo	248	248
- en el alojamiento	374	369
- en otros conceptos	431	427
Estancia media:	9,55	9,54
- de turistas con paquete	8,55	8,59
- de turistas sin paquete	10,31	10,28
Gasto medio diario (€)	142,4	144,0
- de turistas con paquete	172,1	172,8
- de turistas sin paquete	120,0	121,6
Facturación total (> 15 años) (mill. €)	5.276	7.028
- de turistas con paquete	2.649	3.606
- de turistas sin paquete	2.627	3.422

ESTANCIA MEDIA (noches)



GASTO POR TURISTA Y VIAJE (€)



¿En qué destinos pasó sus vacaciones el año pasado?*

	Ir a la playa	Canarias
No tuvo vacaciones	34,5%	35,7%
Canarias	16,9%	17,6%
Otro destino	48,6%	46,8%

¿Qué otros destinos consideró para este viaje?*

	Ir a la playa	Canarias
Ninguno	27,8%	29,4%
Canarias (otra isla)	25,4%	25,4%
Otro destino	46,8%	45,1%

*Porcentaje sobre respuestas válidas.

Fuente: EGT nueva metodología 2018 (ISTAC). Perfil del turista que respondió que una de sus actividades durante su estancia en Canarias fue ir a la playa.

Nota: La Encuesta sobre el Gasto Turístico excluye a los menores de 16 años. Para el cálculo de los porcentajes se excluyen los "No procede" y "No contesta".

Aspectos más relevantes en la elección de la isla



	Ir a la playa	Total
Clima	76,7%	76,0%
Mar	57,1%	52,0%
Playas	50,7%	44,6%
Seguridad	48,8%	49,0%
Tranquilidad	48,1%	48,5%
Paisajes	41,0%	39,1%
Pertenencia a Europa	40,4%	40,2%
Oferta alojativa	36,7%	37,8%
Entorno ambiental	35,0%	34,7%
Viaje sencillo	34,4%	34,9%
Precio	32,5%	32,4%
Gastronomía	27,8%	27,9%
Autenticidad	25,0%	24,4%
Diversión	22,8%	22,4%
Exotismo	15,0%	14,5%
Red de senderos	11,9%	12,1%
Patrimonio histórico	9,2%	9,1%
Oferta cultural	9,0%	8,7%
Oferta comercial	8,8%	8,8%
Ocio nocturno	8,6%	8,4%

Para cada aspecto existen 4 posibles respuestas ("Nada importante", "Algo", "Bastante", "Muy importante")

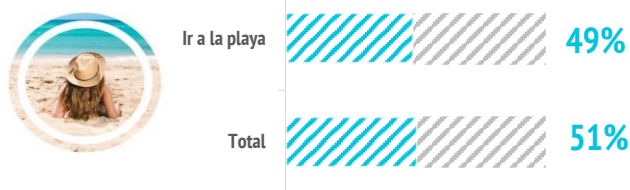
El dato se refiere al % de turistas que señala que el aspecto es "Muy importante" en su elección

¿Cuál es la motivación principal para sus vacaciones?



	Ir a la playa	Total
Descansar	49,2%	50,7%
Disfrutar de la familia	13,8%	14,0%
Divertirme	7,8%	7,3%
Explorar o conocer las islas	25,1%	23,3%
Practicar mis aficiones	2,3%	2,6%
Otros	1,8%	2,1%

DESCANSAR



¿Con cuánta antelación organizan su viaje?



	Ir a la playa	Total
El mismo día de partida	0,9%	1,0%
De 1 a 30 días	42,6%	42,5%
De 1 a 2 meses	27,4%	26,7%
De 3 a 6 meses	18,7%	18,7%
Más de 6 meses	10,4%	11,1%

% TURISTAS QUE RESERVAN ENTRE 1 Y 2 MESES DE ANTELACIÓN

IR A LA PLAYA
27,4%



TOTAL
26,7%

Imagen: Freepik.com

¿Qué fuentes de información usan para organizar su viaje?

	Ir a la playa	Total
Visitas anteriores a Canarias	44,3%	45,7%
Amigos o familiares	32,7%	30,9%
Internet o redes sociales	56,5%	53,5%
Medios de comunicación	2,4%	2,3%
Guías y revistas de viaje	7,5%	7,0%
Blogs / foros de viaje	9,6%	8,4%
Canales de TV	0,6%	0,5%
Turoperador o agencia de viajes	19,1%	19,4%
Admón. Públicas o similares	1,9%	1,9%
Otros	2,3%	2,9%

* Pregunta multirrespuesta

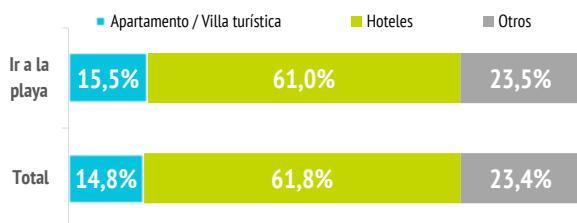
¿Dónde compran?

	Ir a la playa	Total
Vuelo		
- A la compañía aérea	53,3%	52,8%
- Al turoperador, AAVV o similar	46,7%	47,2%
Alojamiento		
- Al establecimiento	40,1%	39,9%
- Al turoperador, AAVV o similar	59,9%	60,1%

¿Dónde se alojan?

	Ir a la playa	Total
Hotel 1-2-3*	11,5%	11,5%
Hotel 4*	39,5%	39,4%
Hotel 5-5*GL	9,9%	10,9%
Apartamento / Villa turística	15,5%	14,8%
Vivienda/hab.alquilada a particular	7,5%	6,9%
Alojamiento privado ⁽¹⁾	9,5%	9,9%
Otros (alojamiento rural, crucero...)	6,5%	6,6%

(1) Vivienda propia, de amigos o de familiares, intercambio gratuita de vivienda u otros alojamientos privados.



¿Qué régimen de alojamiento contratan?

	Ir a la playa	Total
Solo alojamiento	28,9%	28,1%
Alojamiento y desayuno	14,5%	15,3%
Media pensión	19,5%	19,5%
Pensión completa	3,3%	3,2%
Todo incluido	33,7%	33,8%



El 33,7% de los turistas contrata todo incluido

(Media de Canarias: 33,8%)

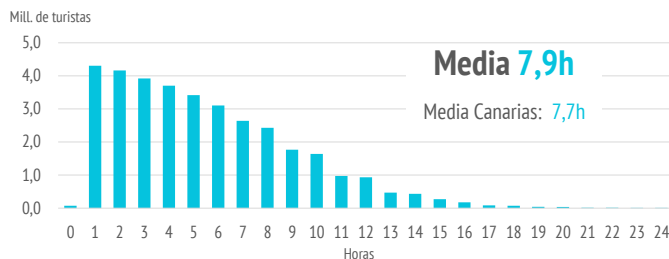
Otros gastos

	Ir a la playa	Total
Restaurantes o cafeterías	67,7%	66,9%
Compras en supermercados	58,5%	55,6%
Alquiler de vehículos	40,7%	37,3%
Excursiones organizadas	26,5%	23,7%
Taxi, transfer, VTC	45,2%	46,0%
Parques de ocio	9,7%	8,6%
Actividades deportivas	10,2%	9,3%
Museos	5,2%	4,7%
Pasajes islas	7,0%	6,3%

¿Qué actividades realizan?

	Ir a la playa	Total
Horas diarias fuera del establecimiento		
0 horas (no han salido)	1,7%	2,4%
De 1 a 2 horas	8,8%	10,0%
De 3 a 6 horas	29,3%	30,1%
De 7 a 12 horas	49,5%	47,1%
Más de 12 horas	10,7%	10,5%

TURISTAS SEGÚN HORAS DIARIAS FUERA DEL ESTABLECIMIENTO



Actividades realizadas	Ir a la playa	Total
Playa	100%	75,1%
Pasear, callejear	78,5%	72,2%
Piscina, instalaciones del hotel	63,0%	57,5%
Recorrer la isla por su cuenta	60,2%	52,5%
Nadar	47,4%	38,8%
Degustar gastronomía canaria	34,2%	30,2%
Senderismo	25,8%	22,5%
Excursiones organizadas	18,2%	16,0%
Excursiones marítimas/ob. cetáceos	15,8%	13,5%
Parques de ocio o de atracciones	14,2%	12,2%
Ocio nocturno/conciertos/espectáculos	14,0%	12,3%
Museos/exposiciones/centros culturales	12,4%	10,7%
Bodegas/mercadillos/fiestas populares	11,6%	10,0%
Otras actividades naturaleza	11,4%	9,5%
Correr	8,8%	7,6%
Otro deporte	6,7%	5,9%
Tratamientos de belleza y salud	6,2%	5,6%
Surf	6,0%	4,8%
Observación astronómica	5,1%	4,2%
Buceo	5,0%	4,2%
Ciclismo	4,6%	4,2%
Golf	2,1%	2,3%
Windsurf	1,7%	1,5%

* Pregunta multirrespuesta

¿Cuál es su isla de mayor estancia?

Nº turistas > de 15 años	Canarias	Lanzarote	Fuerteventura	Gran Canaria	Tenerife	La Palma
Turistas que visitan museos	4.379.540	727.767	750.408	1.136.055	1.675.293	62.264
- Distribución por islas	100%	16,6%	17,1%	25,9%	38,3%	1,4%
Total	5.827.892	963.331	843.805	1.545.237	2.320.313	102.576
- Distribución por islas	100%	16,5%	14,5%	26,5%	39,8%	1,8%
Peso del segmento en cada isla	75,1%	75,5%	88,9%	73,5%	72,2%	60,7%

¿Cuántas islas visitan durante su viaje?

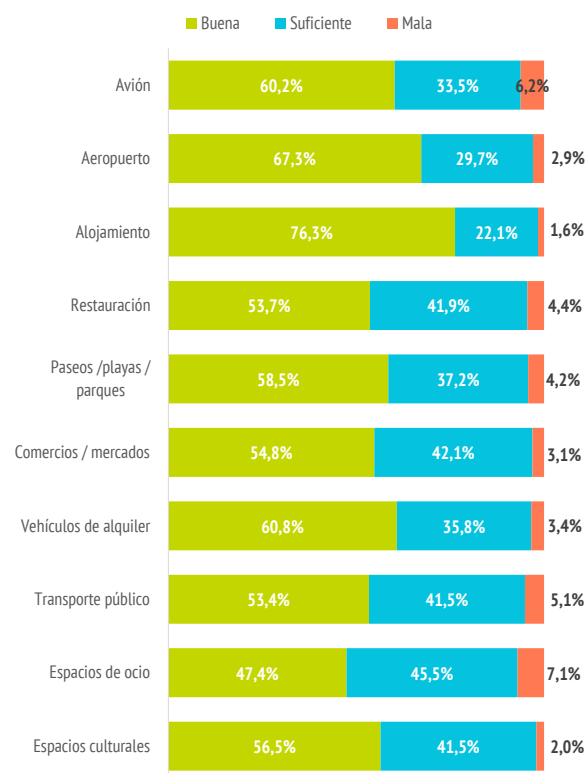
	Ir a la playa	Total
Una isla	91,0%	90,9%
Dos islas	7,9%	7,8%
Tres o más islas	1,1%	1,3%

Seguridad sanitaria

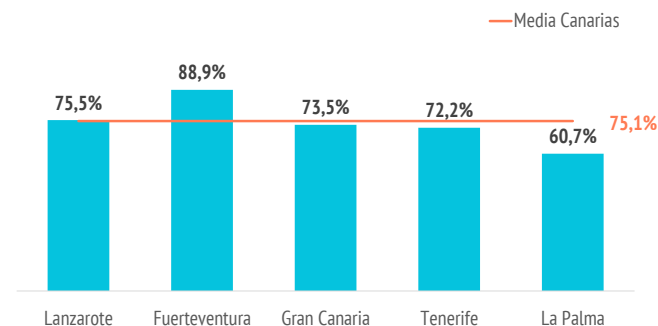
Importancia en la planificación	Ir a la playa	Total
Valoración media (escala 0-10)	7,95	7,99

Valoración durante la estancia	Ir a la playa	Total
Valoración media (escala 0-10)	8,40	8,42

VALORACIÓN DE LAS MEDIDAS DE SEGURIDAD SANITARIA



PESO DEL SEGMENTO EN CADA ISLA

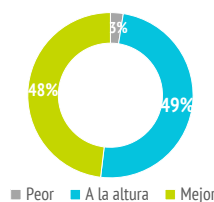


Satisfacción

Satisfacción general (escala 0-10)	Ir a la playa	Total
Valoración media	8,89	8,86

Experiencia del viaje	Ir a la playa	Total
Peor o mucho peor de lo esperado	2,5%	2,7%
A la altura de lo esperado	49,4%	51,4%
Mejor o mucho mejor de lo esperado	48,1%	45,9%

Intenciones futuras (escala 0-10)	Ir a la playa	Total
Volver a Canarias	8,84	8,86
Recomendar Canarias	9,11	9,10



Valoración de la experiencia del



Intención de volver a Canarias



9,11/10

Intención de recomendar Canarias

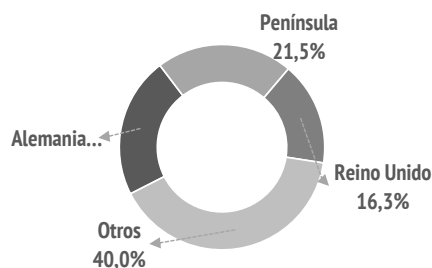
¿Cuántos son fieles al destino?

	Ir a la playa	Total
Turistas repetidores	66,7%	68,0%
Repetidores últimos 5 años	60,5%	61,9%
Repetidores últimos 5 años (5 ó + visitas)	13,7%	15,0%
Más de 10 visitas (repetidores intensivos)	16,5%	18,3%

¿De dónde son?



	%	Absoluto
Alemania	22,2%	970.898
Península	21,5%	942.739
Reino Unido	16,3%	712.437
Francia	7,4%	322.902
Italia	5,0%	217.620
Holanda	4,5%	195.385
Polonia	4,3%	189.549
Bélgica	3,1%	136.932
Irlanda	2,4%	103.570
Suecia	2,1%	92.470
Suiza	1,7%	73.304
Dinamarca	1,5%	66.661
Noruega	1,2%	52.059
República Checa	1,1%	49.612
Finlandia	0,8%	36.614
Luxemburgo	0,7%	32.143
Austria	0,7%	30.761
Otros	3,5%	153.884



¿Con quién vienen?



	Ir a la playa	Total
Sin acompañantes	11,9%	13,5%
Solo con la pareja	47,9%	48,2%
Solo con hijos (menores de 13)	4,4%	3,9%
Pareja + hijos (menores de 13)	5,5%	4,9%
Otros familiares	8,6%	8,4%
Grupo de amigos	9,1%	8,5%
Compañeros de trabajo	0,5%	0,8%
Viaje organizado	0,2%	0,2%
Otras combinaciones ⁽²⁾	12,1%	11,5%

(2) Combinación de algunos de los grupos anteriormente analizados

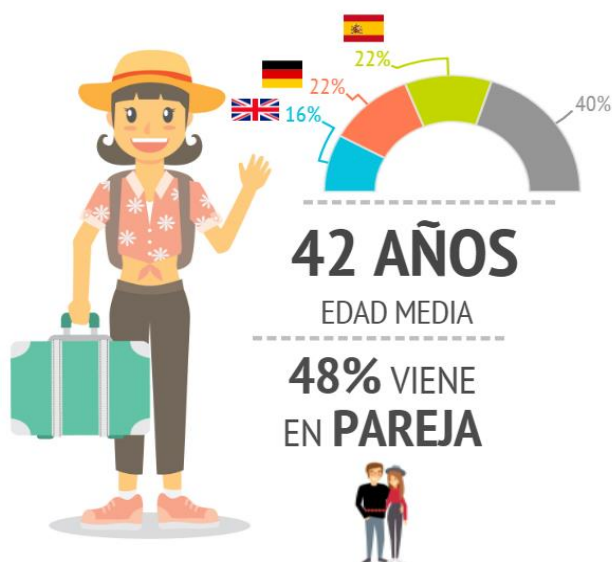
Turistas que viajan con niños	13,8%	12,5%
- De 0 a 2 años	1,3%	1,2%
- De 3 a 12 años	11,3%	10,2%
- De 0 a 2 y de 3 a 12 años	1,1%	1,0%
Turistas que viajan sin niños	86,2%	87,5%
Composición del grupo:		
- 1 persona	14,7%	16,5%
- 2 personas	56,7%	56,7%
- 3 personas	11,3%	10,7%
- 4 ó 5 personas	14,7%	13,6%
- 6 ó más personas	2,6%	2,5%
Tamaño medio del grupo	2,42	2,37

*Nº de personas que comparten presupuesto común para los gastos del viaje

¿Cómo son?



	Ir a la playa	Total
Sexo		
Porcentaje de hombres	49,0%	49,6%
Porcentaje de mujeres	51,0%	50,4%
Edad		
Edad media (turista > 15 años)	41,6	43,3
Desviación típica	15,0	15,6
Intervalos de edad		
De 16 a 24 años	13,3%	11,9%
De 25 a 30 años	16,3%	14,8%
De 31 a 45 años	22,0%	30,2%
De 46 a 60 años	25,8%	26,6%
Mayores de 60 años	12,9%	16,4%
Ocupación		
Asalariado	59,2%	57,8%
Autónomo	11,4%	11,1%
Desempleado	1,8%	1,7%
Empresario	10,1%	10,0%
Estudiante	6,5%	5,9%
Jubilado	9,7%	12,2%
Labores del hogar	0,4%	0,5%
Otros	0,8%	0,9%
Ingresos netos anuales en el hogar (€)		
Menos de 25.000 €	17,1%	16,1%
De 25.000 a 49.999€	37,1%	37,0%
De 50.000 a 74.999€	23,3%	23,4%
75.000€ o más	22,5%	23,5%
Nivel educativo		
Sin estudios	1,9%	2,2%
Estudios primarios	2,1%	2,2%
Estudios secundarios	18,0%	18,8%
Estudios superiores	78,0%	76,9%



Imágenes: Freepik.com