

Perfil del turista según trimestre del viaje (2014)

Gran Canaria: Total de mercados

¿Cuántos son y cuánto gastan?



	I Trim	II Trim	III Trim	IV Trim	Total
Número de <u>turistas</u>	1.035.299	727.079	792.503	1.025.441	3.580.322
Gasto medio diario asociado al viaje:	135,64	124,66	123,63	135,08	130,61
- antes de viajar	92,93	82,91	82,83	94,41	89,10
- una vez en Gran Canaria	42,72	41,75	40,79	40,68	41,51
Estancia media	9,43	9,71	10,13	9,61	9,69
Facturación / turista (€)	1.145	1.034	1.117	1.112	1.107
Facturación total (millones €)	1.186	752	886	1.140	3.964
Cuota sobre facturación	29,9%	19,0%	22,3%	28,8%	100%
Cuota sobre turistas	28,9%	20,3%	22,1%	28,6%	100%
Gasto en destino por turista y viaje (€)	I Trim	II Trim	III Trim	IV Trim	Total
Alojamiento	46,68	46,76	52,23	38,90	45,70
Transporte público	16,41	13,73	15,29	14,25	15,00
Alquiler de vehículos	9,97	10,44	10,42	8,88	9,85
Compras en supermercados	97,94	103,21	100,33	99,09	99,85
Restaurantes	87,71	77,11	74,69	94,46	84,63
Souvenirs	61,22	58,79	70,87	63,07	63,43
Ocio	29,64	29,32	38,85	34,95	33,17
Otros	15,97	26,17	15,14	12,38	16,77

	I Trim	II Trim	III Trim	IV Trim	Total
Reserva del vuelo					
Al turoperador	56,1%	46,7%	44,7%	50,5%	50,1%
- A través de su web	81,4%	74,9%	76,0%	81,5%	79,1%
A la compañía aérea	20,1%	21,7%	20,9%	21,7%	21,1%
- A través de su web	97,2%	95,9%	94,6%	96,4%	96,1%
A una agencia de viajes	15,8%	20,5%	24,1%	19,0%	19,5%
En un portal de internet (OTA)	8,1%	11,1%	10,2%	8,7%	9,3%

¿Dónde se alojan?



	I Trim	II Trim	III Trim	IV Trim	Total
Hotel 5*	7,7%	6,2%	7,6%	6,7%	7,1%
Hotel/ Apartahotel 4*	32,7%	30,5%	30,0%	28,8%	30,5%
Hotel/ Apartahotel 1-2-3*	24,2%	23,5%	21,9%	17,7%	21,7%
Extrahoteleros	26,2%	27,9%	29,2%	32,0%	28,9%
Vivienda propia o de amigos/familiares	5,4%	7,0%	8,7%	7,3%	7,0%
Otros tipos de alojamiento	3,8%	4,8%	2,6%	7,4%	4,8%

¿Cómo son?



	I Trim	II Trim	III Trim	IV Trim	Total
Sexo					
Porcentaje de hombres	49,5%	49,4%	52,3%	49,2%	50,0%
Porcentaje de mujeres	50,5%	50,6%	47,7%	50,8%	50,0%
Edad					
Edad media (turistas >16 años)	43,9	44,0	42,8	44,6	43,9
Desviación típica	15,4	15,7	15,5	15,8	15,6
Intervalos de edad					
De 16 a 24 años	12,1%	10,9%	11,7%	12,2%	11,8%
De 25 a 30 años	10,7%	14,2%	16,3%	10,3%	12,5%
De 31 a 45 años	34,4%	31,7%	30,4%	32,8%	32,5%
De 46 a 60 años	25,2%	23,7%	25,2%	25,5%	25,0%
Mayores de 60 años	17,6%	19,6%	16,5%	19,3%	18,2%
Ocupación					
Empresarios y autónomos	22,9%	21,8%	21,5%	18,7%	21,2%
Asalariado cargos altos y medios	37,7%	39,4%	38,3%	40,1%	38,9%
Trabajadores auxiliares y obreros	15,8%	13,7%	18,2%	14,9%	15,6%
Estudiantes	7,2%	6,7%	7,1%	7,4%	7,1%
Jubilados	14,2%	16,1%	12,4%	16,8%	14,9%
Parados / amas de casa	2,1%	2,3%	2,5%	2,1%	2,2%
Nivel de ingresos anuales en el hogar (€)					
De 12.000 a 24.000	13,5%	17,7%	23,2%	16,4%	17,3%
De 24.001 a 36.000	16,3%	18,6%	22,0%	17,3%	18,3%
De 36.001 a 48.000	15,8%	17,4%	15,7%	17,8%	16,7%
De 48.001 a 60.000	16,1%	15,5%	13,1%	15,5%	15,1%
De 60.001 a 72.000	10,9%	9,4%	8,1%	8,9%	9,4%
De 72.001 a 84.000	6,4%	7,5%	4,0%	7,2%	6,3%
Más de 84.000	21,0%	14,0%	14,0%	17,0%	16,9%

¿Con cuánta antelación reservan su viaje?



	I Trim	II Trim	III Trim	IV Trim	Total
El mismo día de partida	0,9%	1,0%	0,7%	0,8%	0,8%
De 2 a 7 días	10,4%	11,6%	11,2%	10,7%	10,9%
De 8 a 15 días	11,6%	11,7%	10,9%	9,6%	10,9%
De 16 a 30 días	17,2%	15,6%	15,4%	14,3%	15,6%
De 31 a 90 días	30,8%	33,3%	26,5%	32,0%	30,7%
Más de 90 días	29,1%	26,8%	35,4%	32,6%	31,1%

¿Qué reservan en origen?



	I Trim	II Trim	III Trim	IV Trim	Total
Conceptos pagados en origen					
Sólo vuelo	11,3%	11,9%	12,4%	13,0%	12,2%
Vuelo y alojamiento	28,5%	27,0%	25,8%	28,0%	27,5%
Vuelo, alojamiento y desayuno	10,8%	7,4%	5,2%	10,5%	8,8%
Vuelo + media pensión	20,6%	23,2%	21,2%	15,7%	19,8%
Vuelo + pensión completa	3,4%	5,3%	3,3%	4,6%	4,1%
Vuelo + todo incluido	25,4%	25,2%	32,1%	28,2%	27,7%
Utilización líneas de bajo coste	34,0%	42,1%	40,8%	34,2%	37,2%
Otros gastos en origen:					
- Alquiler de vehículos	6,7%	8,9%	7,7%	7,7%	7,6%
- Actividades deportivas	3,8%	4,6%	3,3%	3,2%	3,7%
- Excursiones	3,8%	4,6%	5,0%	4,3%	4,4%
- Viaje combinado a otras islas	2,2%	1,7%	0,9%	4,0%	2,3%

¿Cómo reservan?



	I Trim	II Trim	III Trim	IV Trim	Total
Reserva del alojamiento					
Al turoperador	52,8%	44,5%	42,1%	49,0%	47,6%
- A través de su web	82,7%	78,0%	74,3%	84,2%	80,6%
Al establecimiento directamente	11,0%	13,6%	11,4%	11,9%	11,9%
- A través de su web	84,8%	78,3%	77,6%	79,8%	80,3%
A una agencia de viajes	17,9%	20,4%	23,8%	19,3%	20,1%
En un portal de internet (OTA)	10,6%	11,9%	12,2%	10,2%	11,1%
No le hizo falta	7,7%	9,7%	10,4%	9,6%	9,2%

¿Con quién vienen?



	I Trim	II Trim	III Trim	IV Trim	Total
Acompañantes					
Sin acompañantes	14,4%	19,0%	15,5%	16,1%	16,0%
Sólo con la pareja	42,7%	42,5%	37,9%	44,3%	42,0%
Sólo con hijos (menores de 13 años)	2,2%	0,9%	2,0%	1,3%	1,6%
Pareja + hijos (menores de 13 años)	9,2%	8,1%	11,3%	9,6%	9,5%
Otros familiares	6,7%	6,1%	5,8%	5,9%	6,2%
Grupo de amigos	7,7%	7,6%	7,9%	7,4%	7,7%
Compañeros de trabajo	0,6%	0,8%	0,4%	0,6%	0,6%

* Pregunta multirespuesta

Perfil del turista según trimestre del viaje (2014)

Gran Canaria: Total de mercados

¿A qué isla viajan?

Turistas a:	I Trim	II Trim	III Trim	IV Trim	Total
- Lanzarote	569.491	558.559	681.125	590.576	2.399.751
- Fuerteventura	461.811	470.232	567.484	491.462	1.990.989
- Gran Canaria	1.035.299	727.079	792.503	1.025.441	3.580.322
- Tenerife	1.252.068	1.046.763	1.192.787	1.281.515	4.773.133
- La Palma	41.508	31.886	40.814	39.850	154.058

Distribución de turistas a:	I Trim	II Trim	III Trim	IV Trim	Total
- Lanzarote	16,9%	19,7%	20,8%	17,2%	18,6%
- Fuerteventura	13,7%	16,6%	17,3%	14,3%	15,4%
- Gran Canaria	30,8%	25,7%	24,2%	29,9%	27,8%
- Tenerife	37,3%	36,9%	36,4%	37,4%	37,0%
- La Palma	1,2%	1,1%	1,2%	1,2%	1,2%

¿Cómo nos valoran?

Impresión sobre el viaje	I Trim	II Trim	III Trim	IV Trim	Total
Buena o muy buena (% turistas)	93,9%	93,7%	92,1%	93,1%	93,2%
Valoración media (escala 1-10)	8,74	8,81	8,76	8,77	8,77

¿Por qué eligen Canarias?

Aspectos que influyen en la elección	I Trim	II Trim	III Trim	IV Trim	Total
Clima/Sol	91,9%	86,5%	83,8%	88,4%	88,0%
Playas	35,3%	38,6%	45,4%	38,8%	39,2%
Tranquilidad/descanso/relax	40,7%	37,9%	36,6%	40,5%	39,2%
Paisajes	16,9%	15,8%	16,0%	15,0%	15,9%
Precio	12,3%	14,7%	14,6%	14,9%	14,0%
Conocer nuevos lugares	10,1%	13,2%	15,9%	10,7%	12,2%
Un lugar adecuado para niños	8,4%	6,4%	9,0%	6,5%	7,6%
Facilidades de traslado	9,2%	7,4%	3,4%	7,5%	7,0%
Ambiente nocturno/diversión	4,9%	6,8%	6,6%	6,5%	6,1%
Seguridad	6,6%	4,9%	5,1%	6,2%	5,8%
Compras	2,9%	4,3%	4,6%	4,4%	4,0%
Calidad del entorno ambiental	4,2%	4,5%	3,7%	3,7%	4,0%
Oferta de turismo activo	5,3%	2,9%	2,5%	2,5%	3,4%
Oferta cultural	2,4%	2,6%	1,7%	2,0%	2,2%
Actividades Náuticas	2,1%	1,5%	1,6%	1,2%	1,6%
Golf	1,3%	0,9%	1,0%	0,8%	1,0%

¿Cuántos son fieles al destino?

Porcentaje de turistas repetidores	I Trim	II Trim	III Trim	IV Trim	Total
Turistas repetidores	81,1%	78,7%	71,3%	78,3%	77,6%
Enamorados (+ de 10 visitas previas)	17,4%	18,3%	14,7%	18,1%	17,2%

¿De dónde son?

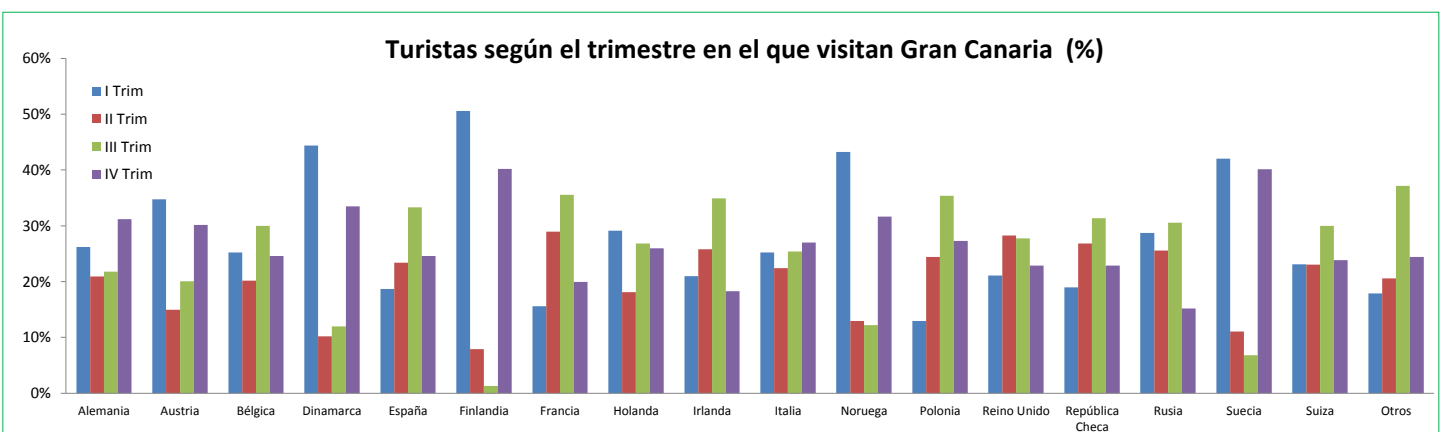
Pais de residencia	I Trim	II Trim	III Trim	IV Trim	Total
Alemania	181.922	145.356	151.239	216.597	695.113
Austria	9.514	4.098	5.494	8.257	27.362
Bélgica	20.829	16.635	24.756	20.274	82.494
Dinamarca	64.284	14.729	17.291	48.470	144.774
España	73.009	91.514	130.202	96.137	390.862
Finlandia	66.156	10.349	1.679	52.609	130.794
Francia	10.373	19.252	23.631	13.260	66.517
Holanda	49.100	30.532	45.205	43.795	168.632
Irlanda	15.473	19.048	25.777	13.470	73.769
Italia	17.688	15.719	17.797	18.915	70.119
Noruega	146.294	43.716	41.316	107.078	338.404
Polonia	2.825	5.316	7.709	5.942	21.792
Reino Unido	114.818	153.739	151.151	124.632	544.339
República Checa	1.615	2.290	2.672	1.949	8.526
Rusia	3.441	3.068	3.663	1.820	11.992
Suecia	130.067	34.284	21.066	124.227	309.644
Suiza	19.794	19.725	25.693	20.424	85.636
Otros	17.807	20.464	37.009	24.297	99.577

* Pregunta multirrespuesta

¿Qué les impulsó finalmente a venir?

Aspectos que impulsaron la elección	I Trim	II Trim	III Trim	IV Trim	Total
Conocía Canarias por visitas anteriores	68,9%	63,7%	55,5%	64,2%	63,5%
Recomendación de amigos o familiares	32,0%	31,6%	32,1%	34,4%	32,6%
A través del canal Canarias de TV	0,6%	0,3%	0,8%	0,4%	0,5%
A través de otros canales de TV o radio	0,5%	0,8%	0,5%	0,6%	0,6%
Información prensa/revistas/libros	4,0%	3,0%	3,2%	3,3%	3,4%
Asistencia a feria turística	0,4%	0,5%	0,7%	0,5%	0,5%
Catálogo de turoperador	7,1%	9,0%	10,3%	7,4%	8,3%
Recomendación agencia de viajes	7,7%	9,0%	13,2%	8,8%	9,5%
Información obtenida en internet	25,4%	24,1%	26,5%	21,5%	24,3%
Vacaciones del imerso	0,5%	0,5%	0,2%	0,1%	0,3%
Otros	7,5%	10,9%	10,8%	9,9%	9,6%

* Pregunta multirrespuesta



Fuentes: ISTAC (EGT) y FRONTUR.

Nota: La Encuesta sobre el Gasto Turístico excluye a los menores de 16 años.